

# Investitionsportfolio



**DIAMALTPARK**  
München-Allach

Wer den DIAMALTPARK betritt, der setzt seinen Fuß auf historischen Grund mit einer fast 100-jährigen Firmengeschichte. Eine Reminiszenz an den Charme der Jugendstilepoche um die Jahrhundertwende bilden drei denkmalgeschützte Bauten in der Mitte des Areals.

**750 Wohneinheiten**  
**EUR 396 Mio.**

## Aktuelle Projekte der ISARIA Wohnbau AG\*

Anzahl geplanter Wohneinheiten (WE) zzgl. weiterer geplanter (gewerblicher) Flächen | Verkaufsvolumen\*\*



**Tübinger Straße**  
**München-Sendling**  
192 WE + Gewerbe | EUR 136 Mio.



**south one**  
**München-Obersendling**  
300 WE | -



**Papierfabrik**  
**Dachau**  
950 WE + Gewerbe | EUR 639 Mio.



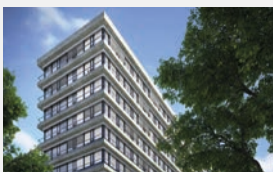
**Hansastrasse**  
**München-Sendling**  
70 WE + Gewerbe | EUR 50 Mio.



**Gustav-Heinemann-Ring**  
**München**  
80 WE | EUR 38 Mio.



**Preußenstraße**  
**München**  
250 WE + Gewerbe | -



**Kapstadtring**  
**Hamburg-Winterhude**  
143 WE | EUR 35 Mio.



**HegenCenter**  
**Hamburg-Rahlstedt**  
110 WE + Gewerbe | EUR 67 Mio.



**Achter de Weiden**  
**Hamburg-Schenefeld**  
in Entwicklung



**Graumannsweg**  
**Hamburg-Hohenfelde**  
27 WE + Gewerbe | EUR 9 Mio.



**Firnhaber Straße**  
**Augsburg**  
500 WE | -



**Rosensteinstraße**  
**Stuttgart**  
650 WE + Gewerbe | EUR 242 Mio.

## Abgeschlossene Investments\*\*\*



**Elsenheimerstraße**  
**München-Westend**  
350 WE



**Nido**  
**München-Karlsfeld**  
566 WE



**Friedensalle 29**  
**Hamburg-Ottensen**  
20 WE



**Drosselgärten**  
**Hamburg-Barmbek**  
48 WE

\* Aktuelle Projekte der ISARIA Wohnbau AG. Zum Zeitpunkt der Prospekterstellung stehen die konkreten Investitionsobjekte der ProReal Deutschland Investments noch nicht fest (Blindpool). | \*\* geplante Angaben zum derzeitigen Stand \*\*\* Rückführung des Kapitals inklusive Zins zzgl. ggf. zusätzlicher Gewinnbeteiligung. Die jeweiligen Exits sind unabhängig vom Zeitpunkt des vollständigen Averkufs der Wohneinheiten. || Sämtliche dargestellten Illustrationen und Bilder sind unverbindlich. Quellen: DIAMALTPARK, MEYERSCHMITZMORKRAMER RHEIN GmbH; Tübinger Straße, Hansastrasse, Meilli, Peter GmbH München; Kapstadtring, Mövius Mörker Architekten; HegenCenter, GibbinsArchitektenBDA-twentyfourpixel; Firnhaber Straße, Fotograf Ulrich Wagner Augsburg; Rosensteinstraße, ISARIA/Blocher Partner, Stand 08/2018; Rest, ISARIA Wohnbau AG, Fotolia



**One Group GmbH**  
Bernhard-Nocht-Str. 99  
20359 Hamburg

[info@proreal-deutschland.de](mailto:info@proreal-deutschland.de)  
[www.proreal-deutschland.de](http://www.proreal-deutschland.de)

VP 796 | Telefon 040 600 385 42 24