

Investitionsportfolio



DIAMALTPARK
München-Allach

Wer den DIAMALTPARK betritt, der setzt seinen Fuß auf historischen Grund mit einer fast 100-jährigen Firmengeschichte. Eine Reminiszenz an den Charme der Jugendstilepoche um die Jahrhundertwende bilden drei denkmalgeschützte Bauten in der Mitte des Areals.

750 Wohneinheiten
EUR 396 Mio.

Aktuelle Projekte der ISARIA Wohnbau AG*

Anzahl geplanter Wohneinheiten (WE) zzgl. weiterer geplanter (gewerblicher) Flächen | Verkaufsvolumen**



Tübinger Straße
München-Sendling
192 WE + Gewerbe | EUR 136 Mio.



south one
München-Obersendling
300 WE | -



Papierfabrik
Dachau
950 WE + Gewerbe | EUR 639 Mio.



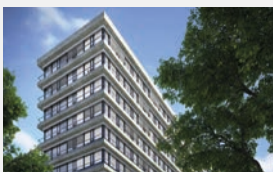
Hansastrasse
München-Sendling
70 WE + Gewerbe | EUR 50 Mio.



Gustav-Heinemann-Ring
München
80 WE | EUR 38 Mio.



Preußenstraße
München
250 WE + Gewerbe | -



Kapstadtring
Hamburg-Winterhude
143 WE | EUR 35 Mio.



HegenCenter
Hamburg-Rahlstedt
110 WE + Gewerbe | EUR 67 Mio.



Achter de Weiden
Hamburg-Schenefeld
in Entwicklung



Graumannsweg
Hamburg-Hohenfelde
27 WE + Gewerbe | EUR 9 Mio.



Firnhaber Straße
Augsburg
500 WE | -



Rosensteinstraße
Stuttgart
650 WE + Gewerbe | EUR 242 Mio.

Abgeschlossene Investments***



Elsenheimerstraße
München-Westend
350 WE



Nido
München-Karlsfeld
566 WE



Friedensalle 29
Hamburg-Ottensen
20 WE



Drosselgärten
Hamburg-Barmbek
48 WE

* Aktuelle Projekte der ISARIA Wohnbau AG. Zum Zeitpunkt der Prospekterstellung stehen die konkreten Investitionsobjekte der ProReal Deutschland Investments noch nicht fest (Blindpool). | ** geplante Angaben zum derzeitigen Stand *** Rückführung des Kapitals inklusive Zins zzgl. ggf. zusätzlicher Gewinnbeteiligung. Die jeweiligen Exits sind unabhängig vom Zeitpunkt des vollständigen Averkufs der Wohneinheiten. || Sämtliche dargestellten Illustrationen und Bilder sind unverbindlich. Quellen: DIAMALTPARK, MEYERSCHMITZMORCKRAMER RHEIN GmbH; Tübinger Straße, Hansastrasse, Meilli, Peter GmbH München; Kapstadtring, Mövius Mörker Architekten; HegenCenter, GibbinsArchitektenBDA-twentyfourpixel; Firnhaber Straße, Fotograf Ulrich Wagner Augsburg; Rosensteinstraße, ISARIA/Blocher Partner, Stand 08/2018; Rest, ISARIA Wohnbau AG, Fotolia